



Espacio Interdisciplinario
Universidad de la República
Uruguay



NÚCLEO INTERDISCIPLINARIO
DE ESTUDIOS
DEL DESARROLLO TERRITORIAL

COMISIÓN
SECTORIAL DE
INVESTIGACIÓN
CIENTÍFICA
CSIC



Ciclo de reflexión sobre desarrollo territorial y descentralización en Uruguay

Nueva Palmira

Reflexiones desde un enfoque territorial

Lic. Gustavo Cánepa González

Depto de Geografía (FCien) - Comisión Coordinadora del Interior - UDELAR

Núcleo Interdisciplinario de Estudios de Desarrollo Territorial



La cuestión territorial en Nueva Palmira



Territorio como complejidad multidimensional y multiescalar

- Internacional (desde China hasta Chicago)
- Cuenca del Río de la Plata (Hidro vía, Expansión del cultivo de soja)
- Uruguay Región Litoral suroeste (corazón agrícola)
- Departamento de Colonia (Colonia Oeste)
- Municipio de Nueva Palmira (Nueva Palmira y Agraciada)



La cuestión territorial en Nueva Palmira



Territorio como complejidad multidimensional y multiescalar

- Internacional (desde China hasta Chicago)
- Cuenca del Río de la Plata (Hidrografía, Expansión del cultivo de soja)
- Uruguay Región Litoral suroeste (corazón agrícola)
- Departamento de Colonia (Colonia Oeste)
- Municipio de Nueva Palmira (Nueva Palmira y Agraciada)

¿Cuáles son los alcances del municipio como ámbito de resolución de conflictos territoriales, o impulsor de procesos de desarrollo?



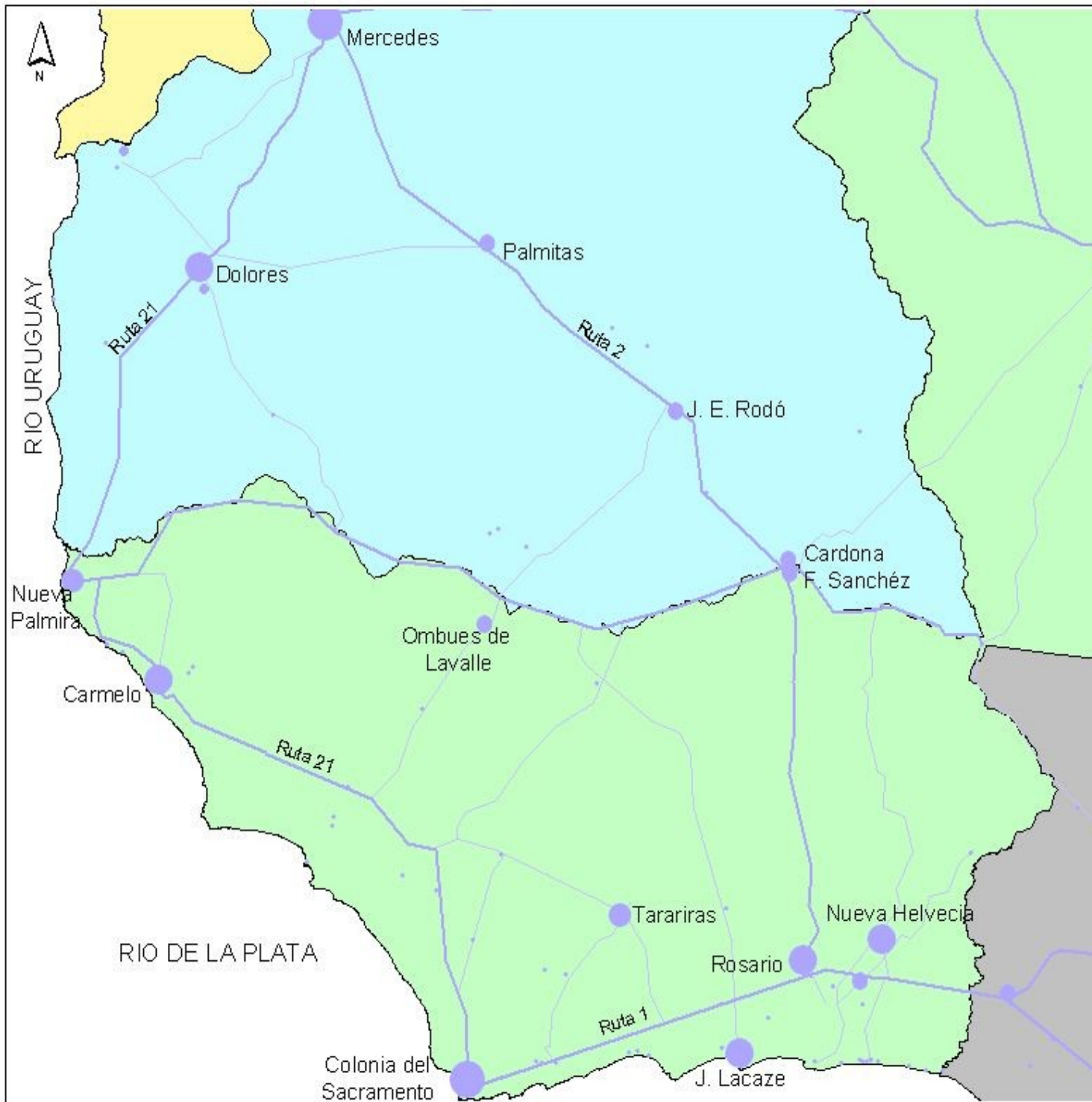
Nueva Palmira y su contexto regional

Localidades según población (2011)

- Menos de mil
- Entre mil y 2 mil
- Entre 2 y 5 mil
- Entre 5 y 10 mil
- Entre 10 y 20 mil
- Más de 20 mil

— Rutas principales

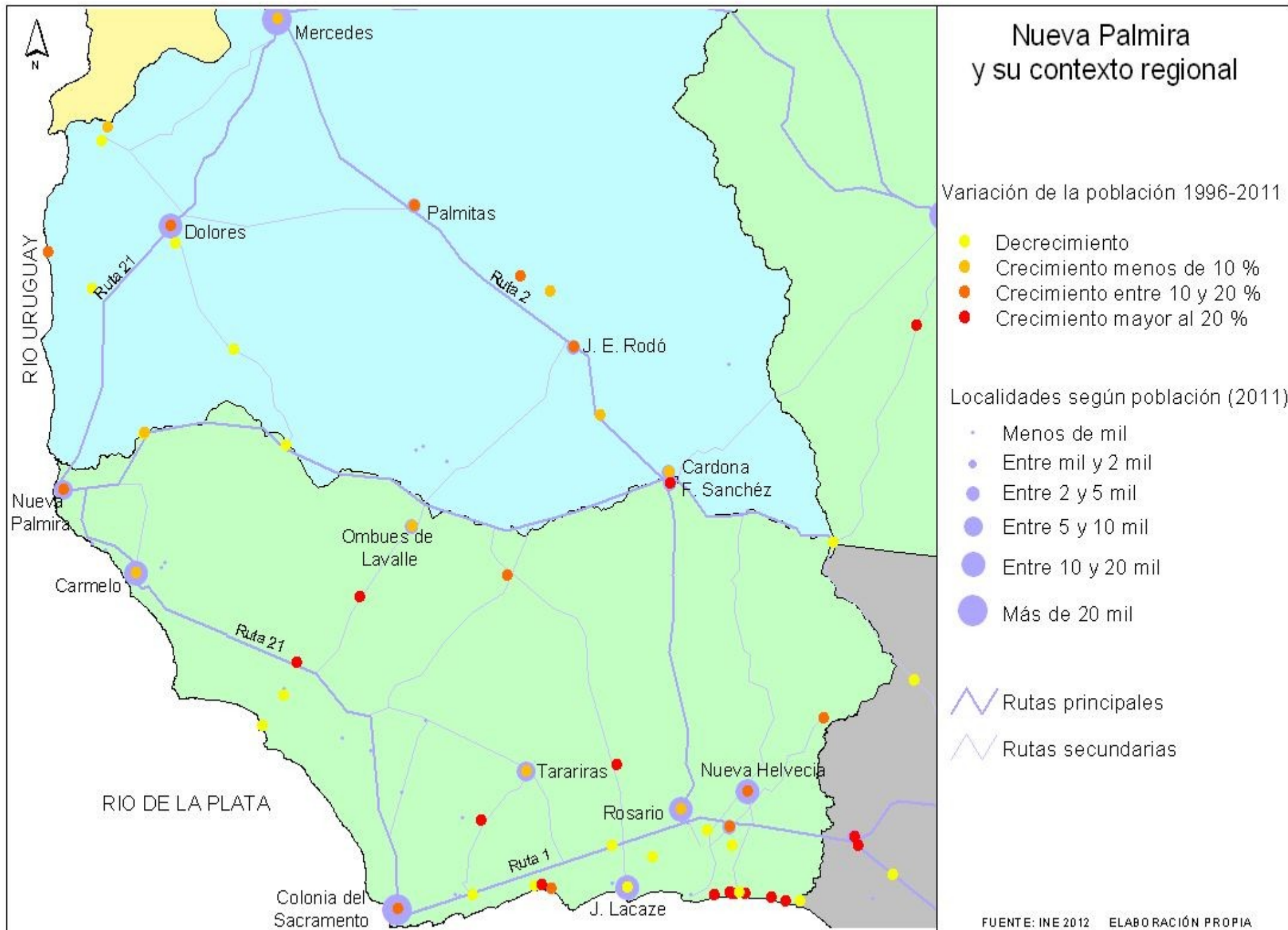
— Rutas secundarias



Evolución de la población 1996 - 2011



	1996	2004	2011	Var. 1996-2011	Var. 2004-2011
Total del País	3.163.763	3.241.003	3.286.314	103,9	101,4
Montevideo	1.344.839	1.325.968	1.319.108	98,1	99,5
Resto País	1.818.924	1.915.035	1.967.206	108,2	102,7
Colonia	120.241	119.266	123.203	102,5	103,3
Soriano	81.557	84.563	82.595	101,3	97,7
Colonia del S.	22.200	21.714	26.231	118,2	120,8
Carmelo	16.658	16.866	18.041	108,3	107,0
Juan Lacaze	12.988	13.196	12.816	98,7	97,1
Nueva Helvecia	9.650	10.002	10.630	110,2	106,3
Rosario	9.428	9.311	10.085	107,0	108,3
Nueva Palmira	8.339	9.230	9.857	118,2	106,8
Tarariras	6.174	6.070	6.632	107,4	109,3
F. Sánchez	3.038	3.526	3.716	122,3	105,4
O. de Lavalle	3.189	3.451	3.390	106,3	98,2
Colonia Valdense	2.876	3.087	3.235	112,5	104,8
Mercedes	39.320	42.032	41.974	106,7	99,9
Dolores	14.784	15.753	17.174	116,2	109,0
Cardona	4.579	4.689	4.600	100,5	98,1
Palmitas	1.774	1.954	2.123	119,7	108,6
J. E. Rodó	1.853	2.113	2.120	114,4	100,3
Ch. de Dolores	2.337	3.251	1.961	83,9	60,3
Villa Soriano	1.074	1.184	1.124	104,7	94,9

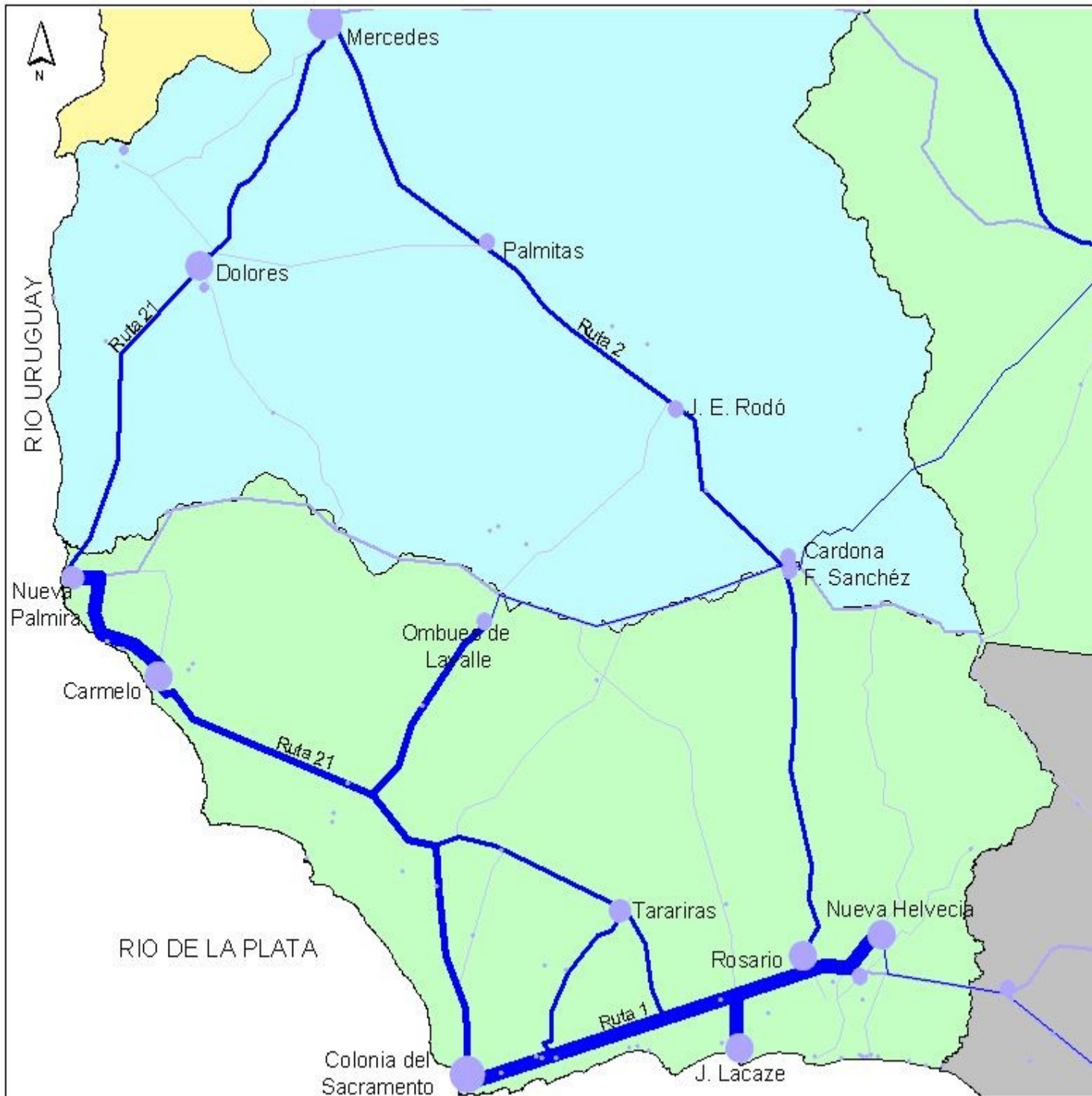
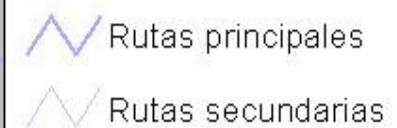
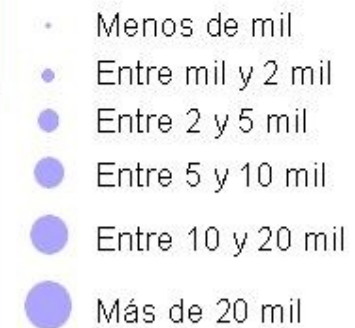


Nueva Palmira y su contexto regional

Servicios de transporte de pasajeros diarios en días hábiles



Localidades según población (2011)



Colonia Oeste (Carmelo - Nueva Palmira)



- Origen histórico común
- 22 kilómetros de distancia
- Población aproximada de ambas ciudades: 30.000 hab.
- Transporte de pasajeros: 26 servicios diarios
- Relaciones de dependencia, rivalidad, complementariedad



Colonia Oeste (Carmelo - Nueva Palmira)



- Origen histórico común
- 22 kilómetros de distancia
- Población aproximada de ambas ciudades: 30.000 hab.
- Transporte de pasajeros: 26 servicios diarios
- Relaciones de dependencia, rivalidad, complementariedad

¿Hasta donde es posible pensar un proceso de desarrollo territorial/local considerando Nueva Palmira y Carmelo por separado?

Nueva Palmira: datos y percepciones



90 encuestas realizadas en junio de 2013

- 90% vivían en NP
- 42% segunda generación
- 40% tercera generación
- 88% trabaja o estudia en NP
- 88 % atiende su salud en NP
- 12% en Carmelo
- Esparcimiento
- 80% en NP
- 15% Carmelo
- Alimentos y art de limpieza
- 71% NP
- 29% Carmelo
- Electrodomésticos
- 75% NP
- 14% Carmelo
- Ropa/regalos
- 72% NP
- 16% Carmelo



Nueva Palmira: datos y percepciones



Principal problema

**70% puerto y actividades vinculadas
(tránsito, ambientales, infraestructura)**

Otras: saneamiento, seguridad, esparcimiento



Nueva Palmira: datos y percepciones



Principal problema

**70% puerto y actividades vinculadas
(tránsito, ambientales, infraestructura)**

Otras: saneamiento, seguridad, esparcimiento

¿Pensó en irse?

52% Si

48% No



Nueva Palmira: datos y percepciones



Principal problema

**70% puerto y actividades vinculadas
(tránsito, ambientales, infraestructura)**

Otras: saneamiento, seguridad, esparcimiento

¿Pensó en irse?

52% Si

48% No

¿Cómo ve el futuro?

18% igual

56% mejor

25% peor

